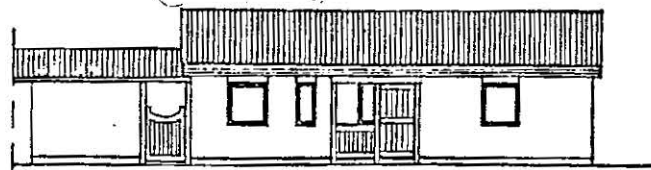


AKESLATT

Halmstadshus nr 12

HUSTYP A 3 RUM 0 KÖK

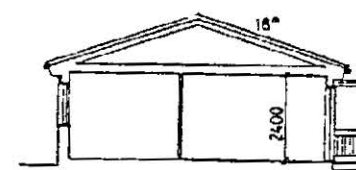
78,0 m²



ENTRÉFASAD



GAVELFASAD



SEKTION

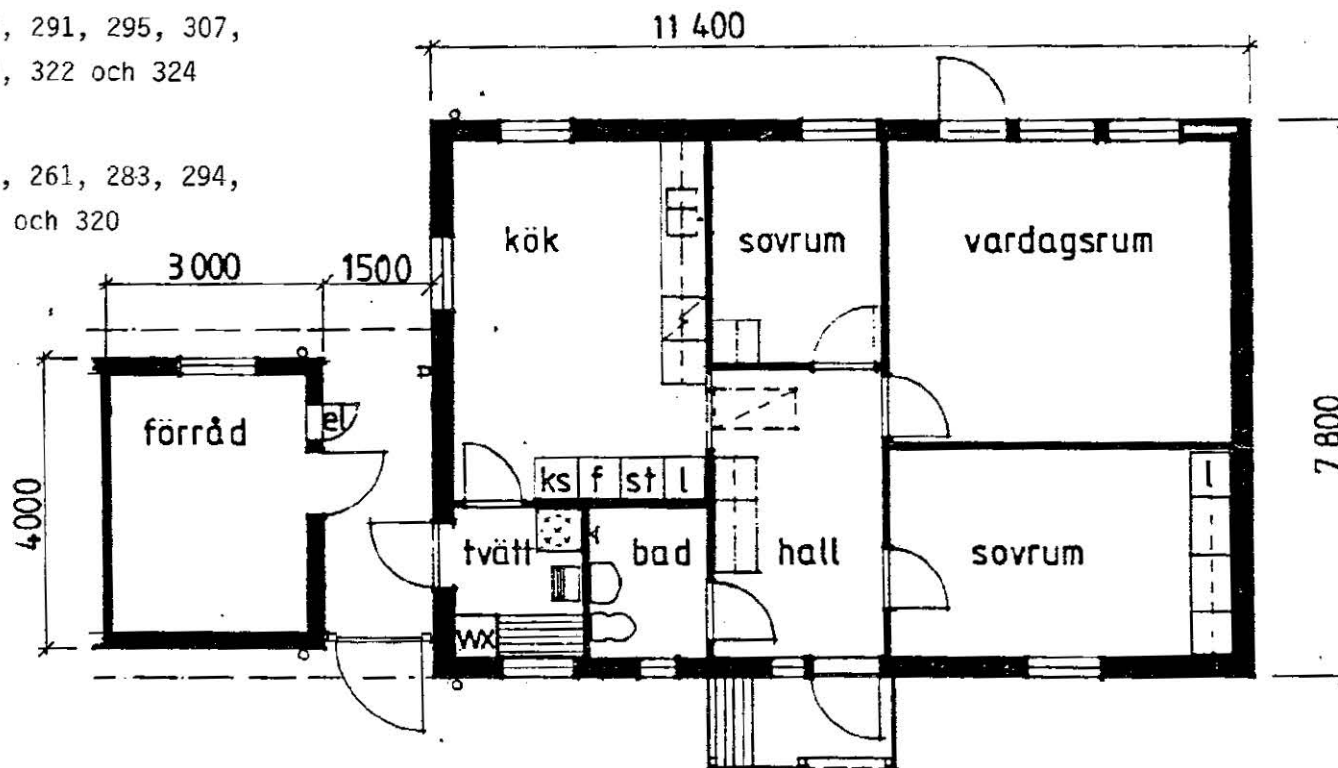
SKALA 1:200

RÄTVÄND

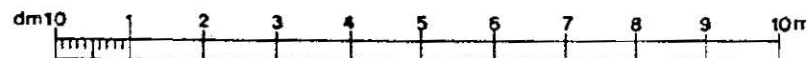
FASTIGHETSNUMMER 284, 289, 291, 295, 307,
309, 312, 322 och 324

SPEGELVÄND

FASTIGHETSNUMMER 252, 257, 261, 283, 294,
306, 317 och 320



ENTRÉPLAN



SKALA 1:100

ÅKESLÄTT

Halmstadshus nr 12

HUSTYP B 4 RUM 0 KÖK

117,0 m²

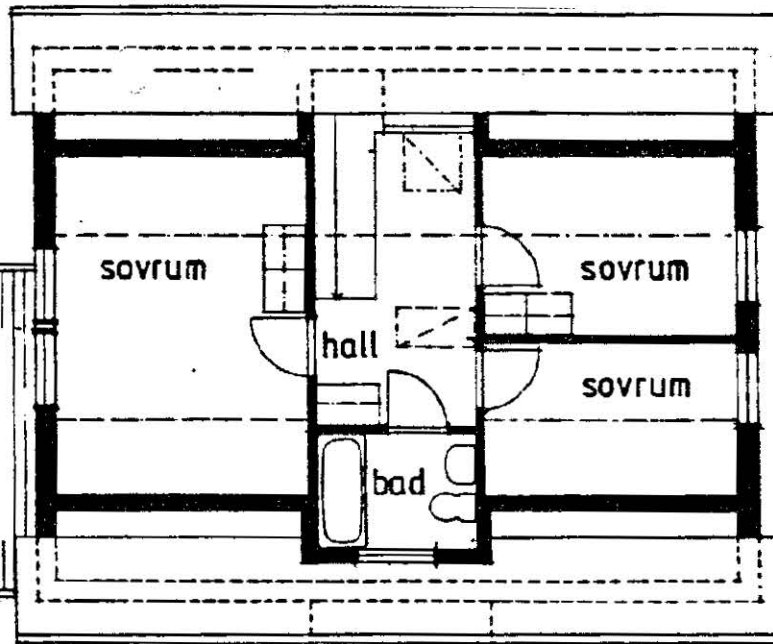
RÄTVÄND

FASTIGHETSNR 253, 255, 258, 259,
263, 267, 268, 272, 275, 276, 279,
285, 287, 298, 302, 303, 305, 311,
316, 318 och 321

SPEGELVÄND

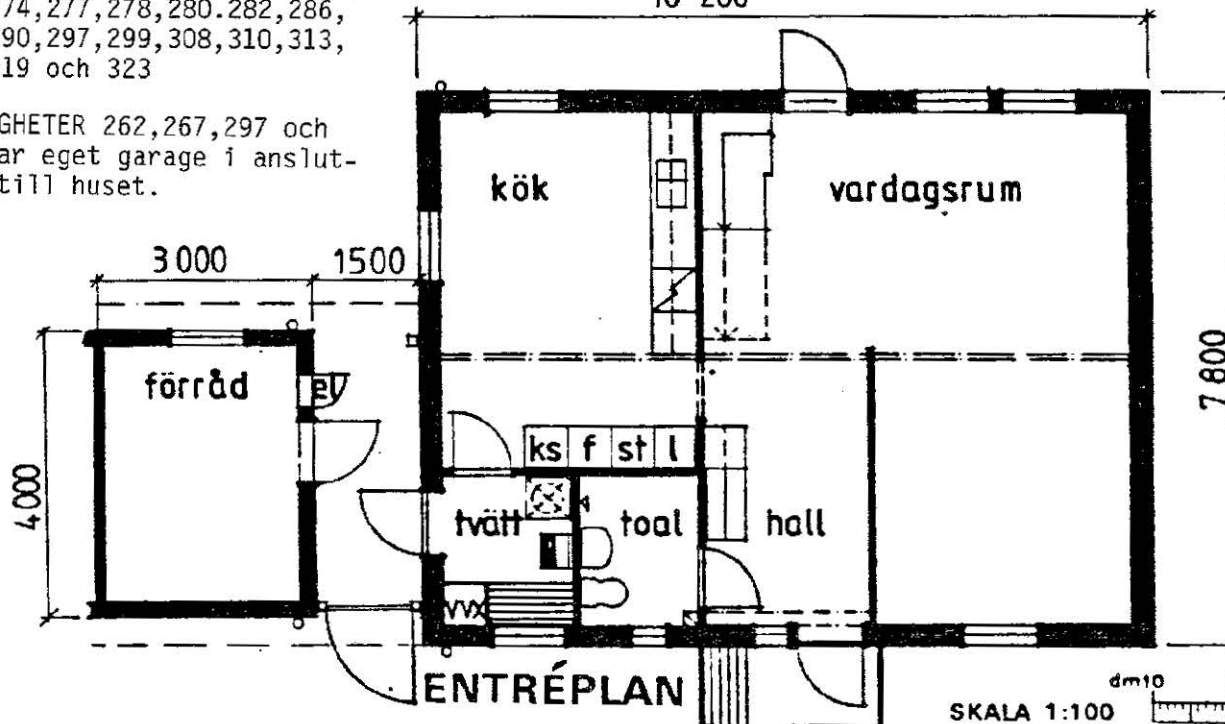
FASTIGHETSNR 260, 262, 264, 266,
271, 274, 277, 278, 280, 282, 286,
288, 290, 297, 299, 308, 310, 313,
315, 319 och 323

FASTIGHETER 262, 267, 297 och
302 har eget garage i anslut-
ning till huset.



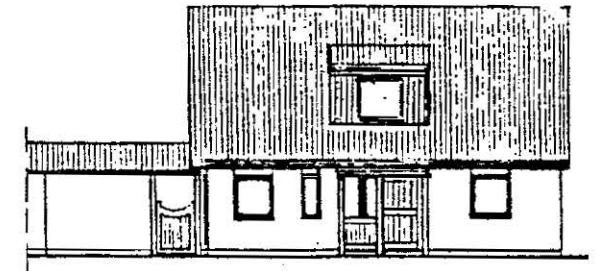
ÖVERPLAN

10 200



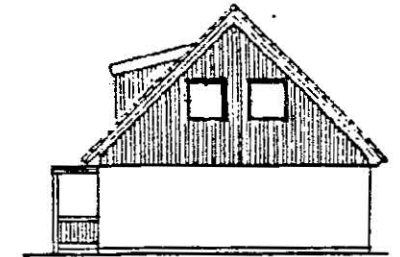
ENTRÉPLAN

SKALA 1:100

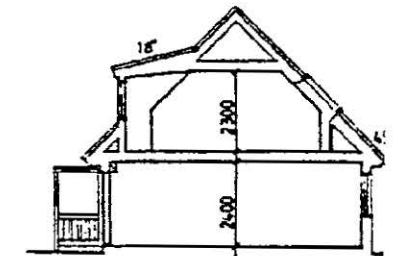


ENTRÉFASAD

SKALA 1:200



GAVELFASAD



SEKTION

5.

ÅKESLATT

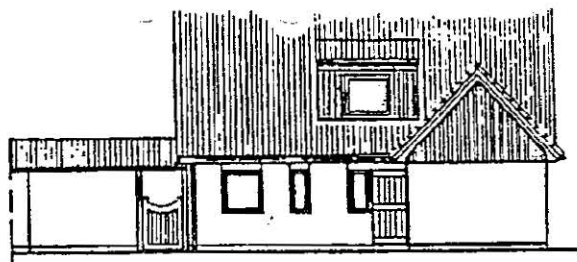
Halmstadshus nr 12

HUSTYP C 5 RUM O KÖK

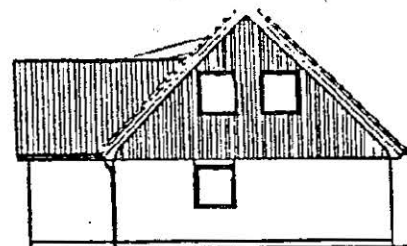
125,5 m²

RÄTVÄND

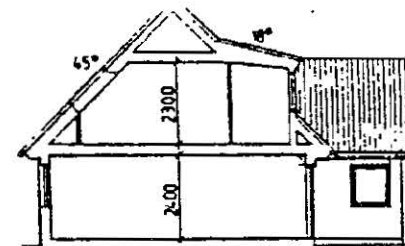
FASTIGHETS NR ~~281~~, ~~282~~, ~~283~~,
~~284~~, ~~285~~, ~~286~~ och 314



ENTRÉFASAD



GAVELFASAD



SEKTION

SKALA 1:200

SPEGELVÄND

FASTIGHETS NR ~~287~~, ~~288~~,
~~289~~, ~~290~~, ~~291~~, ~~292~~
och ~~293~~

